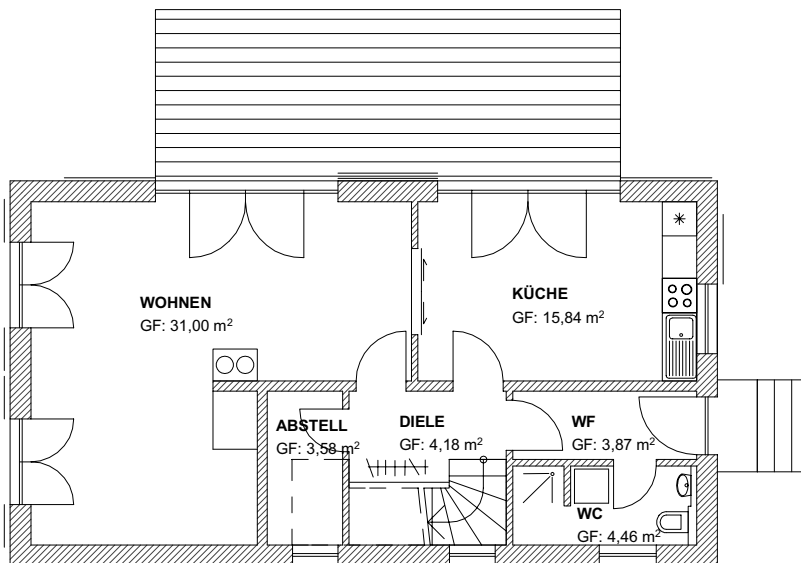


# Haus Miriam

Steildach



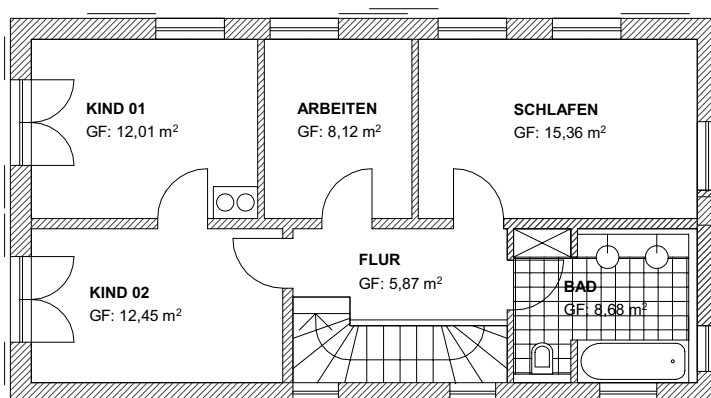
## Flächen Einzelhaus: Miriam



Erdgeschoss

EG:	WF:	3,87 m <sup>2</sup>
	Diele:	4,18 m <sup>2</sup>
	Abstell:	3,58 m <sup>2</sup>
	WC:	4,46 m <sup>2</sup>
	Küche/ Essen:	15,84 m <sup>2</sup>
	Wohnen:	31,00 m <sup>2</sup>
	Terrasse:	12,23 m <sup>2</sup>

WFI: n. 2. BV ges. EG: 69,04 m<sup>2</sup>



Obergeschoss

1.OG:	Flur:	5,87 m <sup>2</sup>
	Zimmer1:	12,01 m <sup>2</sup>
	Zimmer 2:	12,45 m <sup>2</sup>
	Bad:	8,12 m <sup>2</sup>
	Schlafen:	15,36 m <sup>2</sup>
	Ankleide:	8,12 m <sup>2</sup>

WFI: n. 2. BV ges. OG: 61,93 m<sup>2</sup>

½Terrasse + EG + OG: 130,97 m<sup>2</sup>

Flächenabweichungen aus statischen und baukonstruktiven Gründen sind möglich

mayermayer.

architekten

brauereistr. 1-2, d-06847 dessau  
 fon: 0340 5710172 fax: 0340 5710975  
 info@mayerarchitekten.de  
 www.mayerarchitekten.de

