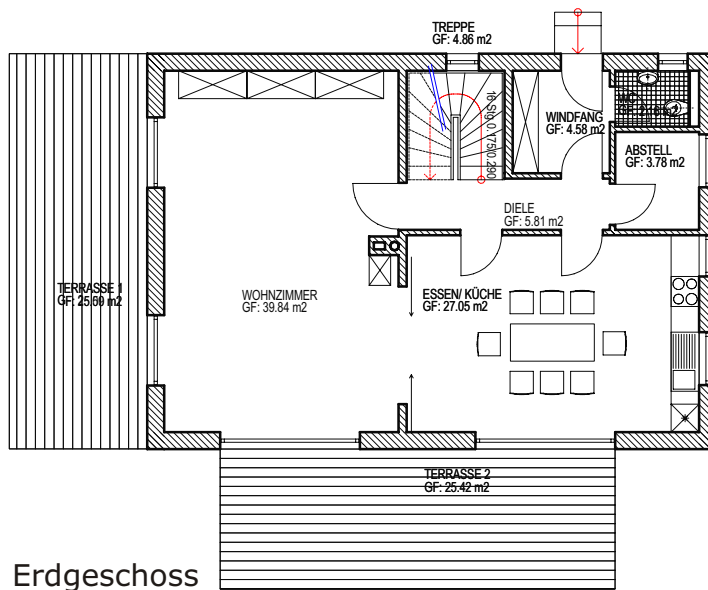


# Haus Judith

Steildach

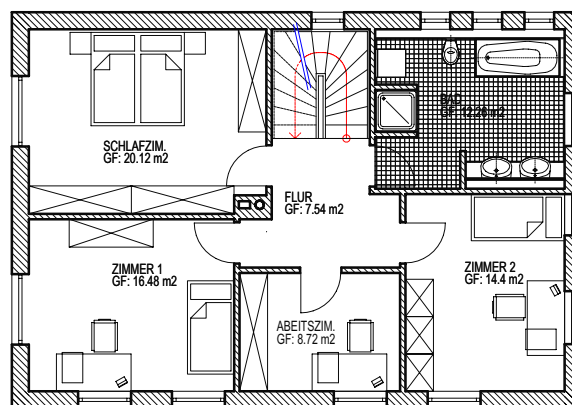


## Flächen Einzelhaus: Judith

EG : Windfang :	4,58 m <sup>2</sup>
Diele:	5,81 m <sup>2</sup>
Abstell:	3,78 m <sup>2</sup>
WC:	2,16 m <sup>2</sup>
Küche/ Essen:	27,05 m <sup>2</sup>
Wohnen	39,84 m <sup>2</sup>
Terrasse 2:	25,42 m <sup>2</sup>
/ Ter. 1 optional	25,09 m <sup>2</sup>

WFI: nach 2.BV

½ Terrasse + Fl. EG ges. EG: 108,47 m<sup>2</sup>



1.OG : Flur:

Zimmer 1:	7,54 m <sup>2</sup>
Zimmer 2:	16,48 m <sup>2</sup>
Arbeitszim:	14,40 m <sup>2</sup>
Bad:	8,72 m <sup>2</sup>
Schlafen:	12,26 m <sup>2</sup>
	20,12 m <sup>2</sup>

WFI: nach 2.BV

ges.OG:79,52 m<sup>2</sup>

EG + 1.OG: 187,99 m<sup>2</sup>

Flächenabweichungen aus statischen und baukonstruktiven Gründen sind möglich

mayermayer.

architekten

brauereistr. 1-2, d-06847 dessau  
fon: 0340 5710172 fax: 0340 5710975  
info@mayerarchitekten.de  
www.mayerarchitekten.de

