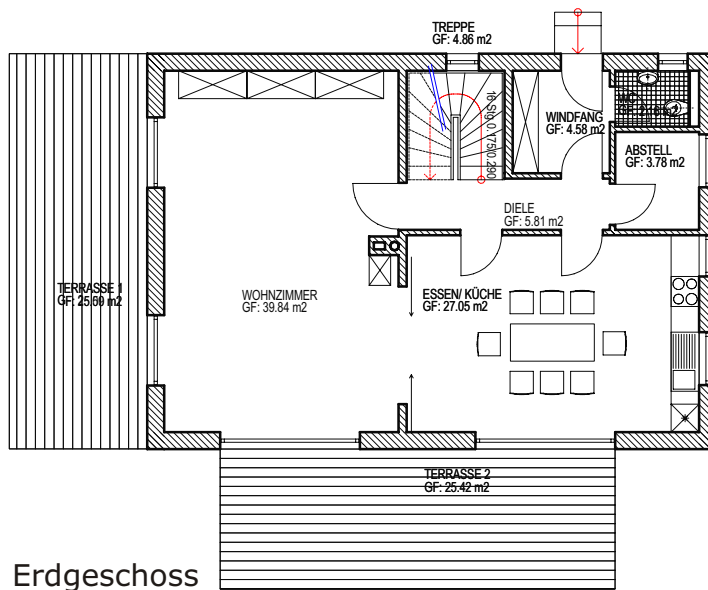


Haus Judith

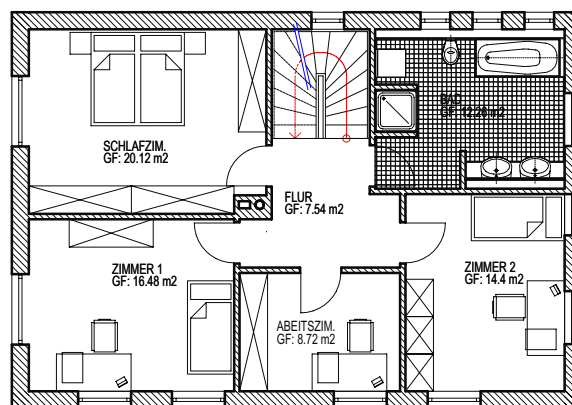
Pultdach



Flächen Einzelhaus: Judith

EG : Windfang :	4,58 m ²
Diele:	5,81 m ²
Abstell:	3,78 m ²
WC:	2,16 m ²
Küche/ Essen:	27,05 m ²
Wohnen	39,84 m ²
Terrasse 2:	25,42 m ²
/ Ter. 1 optional	25,09 m ²

WFI: nach 2.BV
 ½ Terrasse + Fl. EG ges. EG: 108,47 m²



1.OG : Flur:	
Zimmer 1:	7,54 m ²
Zimmer 2:	16,48 m ²
Arbeitszim:	14,40 m ²
Bad:	8,72 m ²
Schlafen:	12,26 m ²
	20,12 m ²

WFI: nach 2.BV ges. OG: 79,52 m²

EG + 1.OG: 187,99 m²

Flächenabweichungen aus statischen und baukonstruktiven Gründen sind möglich

Obergeschoss

mayermayer.

a r c h i t e k t e n

brauereistr. 1-2, d-06847 dessau
 fon: 0340 5710172 fax: 0340 5710975
 info@mayerarchitekten.de
 www.mayerarchitekten.de

